

# Будинок типу **B**

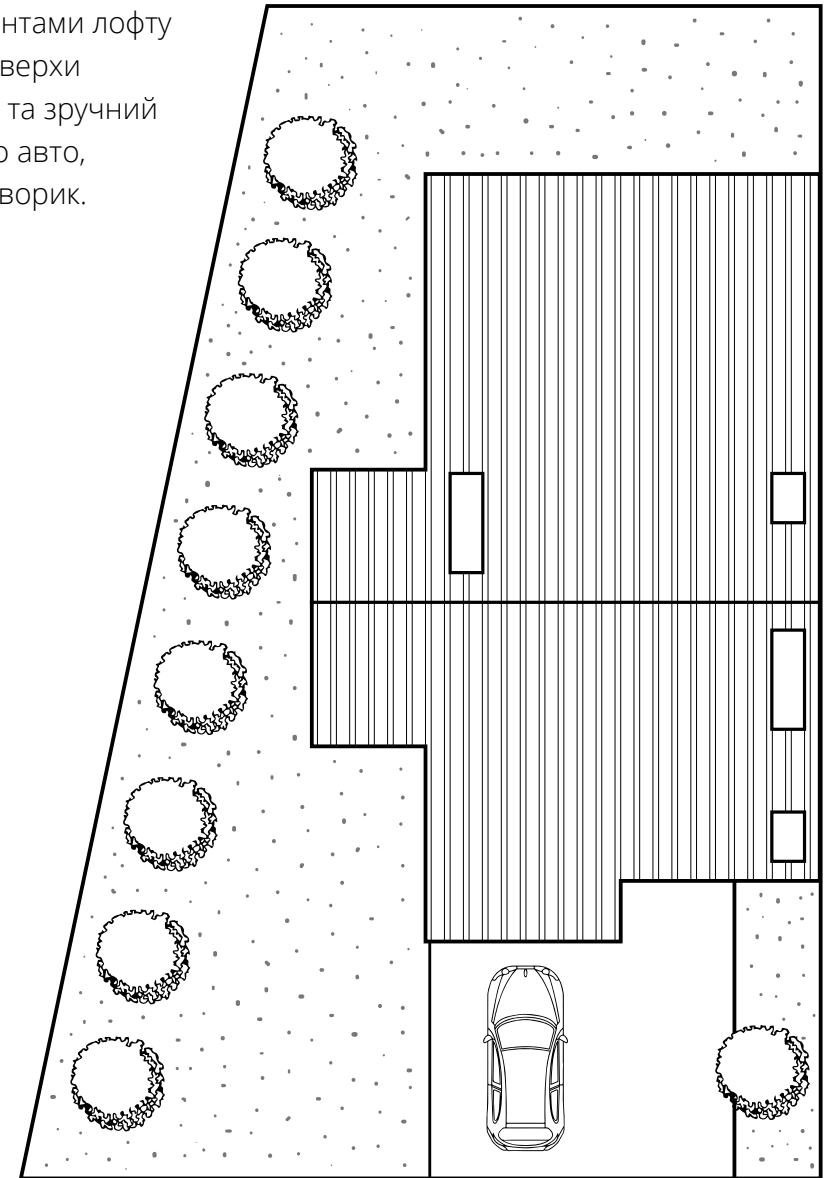
ЗАГАЛЬНА ПЛОЩА

**145 м<sup>2</sup>**

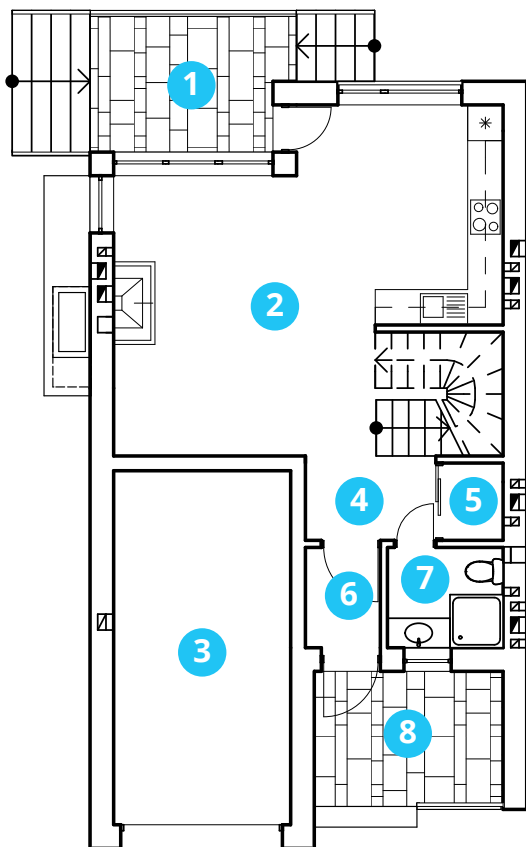
ПЛОЩА ДІЛЯНКИ

**2,5–5,6 сотки**

Оригінальний котедж з елементами лофту для вашої родини, має два поверхи з великими вікнами, горіщем та зручний вбудований гараж для вашого авто, а також власний внутрішній дворик.

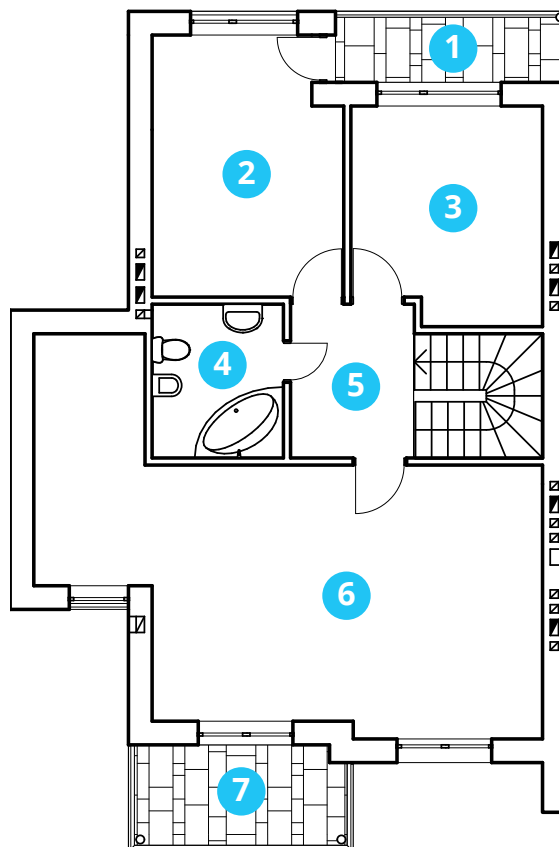


Перший поверх **63,65 м<sup>2</sup>**



- |    |              |                            |
|----|--------------|----------------------------|
| 1. | Тераса       | <b>7,92 м<sup>2</sup></b>  |
| 2. | Кухня-студія | <b>35,29 м<sup>2</sup></b> |
| 3. | Гараж        | <b>18,00 м<sup>2</sup></b> |
| 4. | Коридор      | <b>2,90 м<sup>2</sup></b>  |
| 5. | Комора       | <b>1,34 м<sup>2</sup></b>  |
| 6. | Тамбур       | <b>2,16 м<sup>2</sup></b>  |
| 7. | Санвузол     | <b>3,33 м<sup>2</sup></b>  |
| 8. | Тераса       | <b>7,33 м<sup>2</sup></b>  |

Другий поверх **74,16 м<sup>2</sup>**



- |    |          |                            |
|----|----------|----------------------------|
| 1. | Балкон   | <b>4,68 м<sup>2</sup></b>  |
| 2. | Спальня  | <b>13,71 м<sup>2</sup></b> |
| 3. | Спальня  | <b>11,49 м<sup>2</sup></b> |
| 4. | Санвузол | <b>5,77 м<sup>2</sup></b>  |
| 5. | Коридор  | <b>5,41 м<sup>2</sup></b>  |
| 6. | Спальня  | <b>37,79 м<sup>2</sup></b> |
| 7. | Балкон   | <b>6,23 м<sup>2</sup></b>  |

Горище **20,90 м<sup>2</sup>**

